

ENF

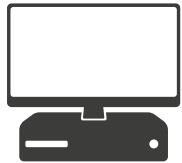
**Catalogo
Prodotti**

2024



www.fasttherapies.com

Indice



ENF Studio

2



ENF Pro

9



ENF Physio

14



ENF Sport

14



ENF X

14



ENF Studio Beauty

15



ENF Pro Beauty

17

Accessori ENF

19

ENF Studio

Il più importante Dispositivo Medico ENF

ENF Studio può essere utilizzato in due modalità:

Terapia Libera in cui è possibile cercare il punto di trattamento e quindi scegliere l'effetto terapeutico desiderato tra i 15 predefiniti.

Protocolli 3D in cui è possibile sfogliare la libreria delle patologie del modulo selezionato e scegliere il Protocollo associato.

I protocolli sono stati studiati per semplificare l'esecuzione del trattamento rappresentando graficamente sul corpo umano 3D dove eseguire il trattamento scelto, utilizzando sonde non dipendenti dall'operatore, ed offrendo una sequenza preimpostata di effetti terapeutici.

Inoltre, il display touch screen ha un grande effetto sul paziente che percepisce il valore aggiunto dell'applicazione della terapia ENF.

Anatomia completa **3D**

ENF Studio ospita l'Anatomia umana maschile e femminile in 3D composta da oltre 8000 elementi selezionabili organizzati in 17 livelli.

In qualsiasi momento e con pochi semplici tocchi puoi navigare ed esplorare il corpo umano e conoscere il nome di ogni elemento anatomico.



Mappe tecniche **3D**

Nell'evoluzione storica della medicina sono stati sviluppati diversi metodi diagnostici e applicazioni di terapie. Le tecniche di trattamento del corpo umano disegnate con la grafica 3D sono altamente comprensibili e spettacolari. La completa interazione touchscreen e le correlazioni tra i sistemi e gli elementi del corpo umano facilitano la comprensione e il ragionamento clinico. Grazie a ENF Studio ora puoi avere le mappe tecniche più conosciute ed utilizzarle con tutti i vantaggi che la tridimensionalità può offrirti.

Dermatomeri

Catene Miofasciali

Punti Neuromotori

Taping Neuromuscolare

Trigger Points

Osteopatia

Meridiani MTC

Zone Riflesse

Linfodrenaggio



Moduli Software

ENF Studio è il dispositivo ideale per lo studio fisioterapico, la clinica polispecialistica ed il reparto ospedaliero grazie al software completamente configurabile con fino a 9 moduli installabili secondo la specialità medica del professionista,



Fisioterapia



Fisioterapia dello Sport



Ortopedia Post-intervento



Osteopatia



Pavimento Pelvico Uomo



Pavimento Pelvico Donna



Odontoiatria



Neurologia



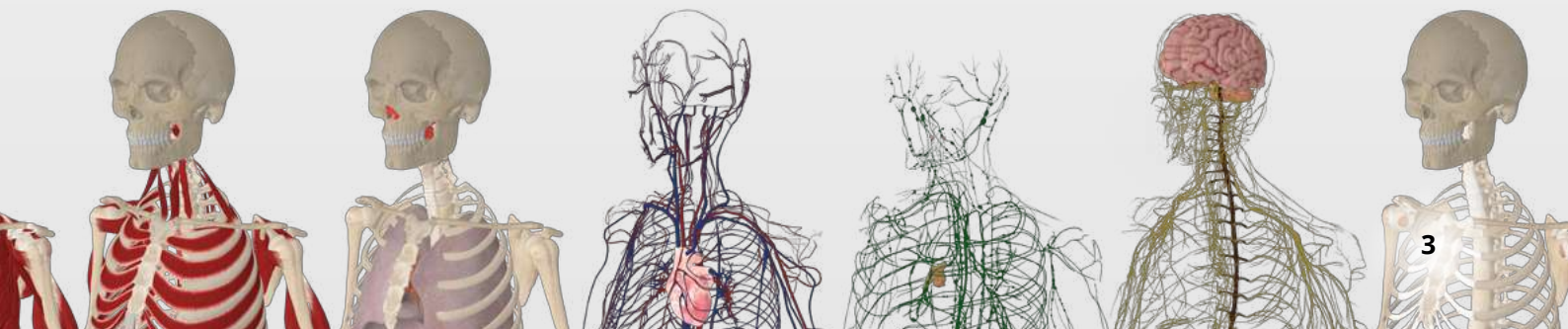
Urologia



Ginecologia



Fisioestetica





ACUTI - Arti Superiori

- Borsite (Spalla)
- Lesione Parziale Tendine Sovraspinato (Spalla)
- Lussazione (Spalla)
- Contrattura Bicipite Brachiale (Braccio)
- Strappo Muscolare Bicipite Brachiale (Braccio)
- Distorsione (Gomito)
- Lussazione (Gomito)
- Stiramento Legamentoso (Gomito)
- Contusione (Avambraccio)
- Ematoma (Avambraccio)
- Stiramento Muscolare (Avambraccio)
- Distorsione (Polso)
- Lussazione (Polso)
- Distorsione Dito (Mano)
- Lussazione Dito (Mano)
- Microfrattura (Mano)

ACUTI - Arti Inferiori

- Distorsione (Anca)
- Lussazione (Anca)
- Contrattura Quadricipite (Coscia)
- Contusione (Coscia)
- Ematoma (Coscia)
- Strappo Muscolare Quadricipite (Coscia)
- Borsite (Ginocchio)
- Distorsione (Ginocchio)
- Lesione Parziale Tendine Rotuleo (Ginocchio)
- Lussazione (Ginocchio)
- Stiramento Legamentoso (Ginocchio)
- Stiramento Muscolare Gemello Superiore (Gamba)
- Distorsione (Caviglia)
- Lussazione (Caviglia)
- Distorsione Dito (Piede)
- Lussazione Dito (Piede)
- Microfrattura (Piede)

ACUTI - Tronco

- Torcicollo (Collo)
- Colpo di Frusta (Collo)
- Contrattura Trapezio (Dorso)
- Contusione Lombare (Dorso)
- Ematoma (Dorso)
- Lombalgia (Dorso)
- Microfrattura Vertebra (Dorso)
- Stiramento Legamentoso Vertebra (Dorso)

- Stiramento Muscolare Lombare (Dorso)
- Strappo Muscolare Dorso-Lombare (Dorso)

CRONICI - Arti Superiori

- Aderenze Post-Operatorie (Spalla)
- Artrosi (Spalla)
- Borsite Organizzata (Spalla)
- Capsulite (Spalla)
- Lussazione (Spalla)
- Spalla Congelata (Spalla)
- Sindrome della Cuffia dei Rotatori (Spalla)
- Tendinite del Capo Lungo del Bicipite (Spalla)
- Difficoltà di Consolidamento Frattura Omero (Braccio)
- Edema (Braccio)
- Ematoma (Braccio)
- Ematoma Organizzato (Braccio)
- Esiti di Frattura Omero (Braccio)
- Ipotonia Muscolare Bicipite (Braccio)
- Ipotrofia Muscolare Bicipite (Braccio)
- Linfedema (Braccio)
- Microfrattura Omero (Braccio)
- Artrosi (Gomito)
- Distorsione (Gomito)
- Epicondilita (Gomito)
- Epitrocleeite (Gomito)
- Lussazione (Gomito)
- Artrosi (Polso)
- Distorsione (Polso)
- Lussazione (Polso)
- Sindrome del Tunnel Carpale (Polso)
- Algodistrofia Pollice (Mano)
- Artrosi Dita (Mano)
- Baseball Finger (Mano)
- Distorsione Dito (Mano)
- Dito a Scatto (Mano)
- Lussazione (Dito Mano)
- Morbo di Dupuytren (Mano)
- Sindrome di De Quervain (Mano)

CRONICI - Arti Inferiori

- Edema (Arti Inferiori)
- Linfedema (Arti Inferiori)
- Coxartrosi (Anca)
- Distorsione (Anca)
- Lussazione (Anca)
- Necrosi (Anca)
- Contrattura Quadricipite (Coscia)
- Contusione (Coscia)
- Difficoltà di Consolidamento Frattura Femore (Coscia)
- Ematoma (Coscia)

- Ematoma Organizzato (Coscia)
- Esiti di Frattura Femore (Coscia)
- Ipotonia Muscolare Quadricipite (Coscia)
- Ipotrofia Muscolare Quadricipite (Coscia)
- Strappo Muscolare Bicipite Femorale (Coscia)
- Aderenze Post-Operatorie (Ginocchio)
- Borsite (Ginocchio)
- Distorsione (Ginocchio)
- Gonartrosi (Ginocchio)
- Lesione Cartilagine (Ginocchio)
- Lesione Parziale Tendine Rotuleo (Ginocchio)
- Lussazione (Ginocchio)
- Stiramento Legamentoso (Ginocchio)
- Tendinite del Rotuleo (Ginocchio)
- Tendinite della Zampa D min.Oca (Ginocchio)
- Stiramento Muscolare Gastrocnemio (Gamba)
- Artrosi (Caviglia)
- Distorsione (Caviglia)
- Lussazione (Caviglia)
- Tendinite del Tendine d'Achille (Caviglia)
- Alluce Valgo (Piede)
- Artrosi Dita (Piede)
- Distorsione Dito (Piede)
- Dito a Martello (Piede)
- Fascite Plantare (Piede)
- Lussazione (Dito Piede)
- Metatarsalgia (Piede)
- Microfrattura (Piede)
- Morbo di Sudeck (Piede)

CRONICI - Tronco

- Cefalea Muscolo-Tensiva (Collo)
- Cervicalgia Muscolo-Tensiva (Collo)
- Colpo di Frusta (Collo)
- Stiramento Legamentoso Cervicale (Collo)
- Torcicollo (Collo)
- Aderenze Post-Operatorie Lombare (Dorso)
- Cervicalgia da Ernia (Dorso)
- Cervicobrachialgia da Ernia (Dorso)
- Cervicobrachialgia Muscolo-Tensiva (Dorso)
- Contrattura Trapezio (Dorso)
- Contusione Lombare (Dorso)
- Ematoma (Dorso)
- Ematoma Organizzato (Dorso)
- Ipotonia Muscolare (Dorso)
- Ipotrofia Muscolare (Dorso)
- Lombalgia Cronica Recidivante (Dorso)
- Lombosciatalgia da Ernia (Dorso)
- Lombosciatalgia Muscolo-Tensiva (Dorso)
- Microfrattura Vertebra (Dorso)

- Stiramento Muscolare (Dorso)
- Strappo Muscolare Lombare (Dorso)
- Ulcera da Decubito Lombo-Sacrale (Dorso)
- Pubalgia (Bacino)

GENERALI

- Artrite Reumatoide
- Lupus
- Poliartrite
- Poliartrosi
- Sindrome Fibromialgica
- Sindrome Osteoporotica



Fisioterapia dello Sport

LOCALI - Arti Superiori

- Defaticante (Arti Superiori)
- Potenziamento Muscolare (Bicipite Destro)
- Potenziamento Muscolare (Deltoide Destro)
- Stimolazione Neuromuscolare (Bicipite Destro)
- Stimolazione Neuromuscolare (Deltoide Destro)
- Stretching Passivo (Arti Superiori)

LOCALI - Arti Inferiori

- Defaticante (Arti Inferiori)
- Potenziamento Muscolare (Bicipite Femorale Destro)
- Potenziamento Muscolare (Gastrocnemio Destro)
- Potenziamento Muscolare (Gluteo Destro)
- Potenziamento Muscolare (Quadricipite Destro)
- Pubalgia Acuta (Lato Destro)
- Stimolaz. Neuromuscolare (Bicipite Femorale Destro)
- Stimolazione Neuromuscolare (Gastrocnemio Destro)
- Stimolazione Neuromuscolare (Gluteo Destro)
- Stimolazione Neuromuscolare (Quadricipite Destro)
- Stretching Passivo (Arti Inferiori)

LOCALI - Tronco

- Potenziamento Muscolare (Addominali Centrali)
- Potenziamento Muscolare (Addominali Trasversi)
- Potenziamento Muscolare (Pettorale Sinistro)
- Stimolazione Neuromuscolare (Addominali Centrali)
- Stimolazione Neuromuscolare (Addominali Trasversi)
- Stimolazione Neuromuscolare (Pettorale Sinistro)

GENERALI

- Stretching Passivo (Totale)



Ortopedia Post-intervento

RECUPERO IMMEDIATO O RECUPERO ARTICOLARE E FUNZIONALE - Arti Superiori

- P.I. Borsite (Spalla)
- P.I. Cuffia dei Rotatori (Spalla)
- P.I. Frattura - Riduzione (Spalla)
- P.I. Lussazione (Spalla)
- P.I. Protesi (Spalla)
- P.I. Tendinopatia Calcifica (Spalla)
- P.I. Borsite (Gomito)
- P.I. Epicondilita (Gomito)
- P.I. Epitrocleeite (Gomito)
- P.I. Frattura - Riduzione (Gomito)
- P.I. Legamento - Ricostruzione (Gomito)
- P.I. Nervo - Compressione (Gomito)
- P.I. Protesi (Gomito)
- P.I. Tendinopatia Calcifica (Gomito)
- P.I. Ciste - Asportazione (Polso)
- P.I. Frattura - Riduzione (Polso)
- P.I. Protesi (Polso)
- P.I. Sindrome De Quervain (Polso)
- P.I. Tendinopatia Calcifica (Polso)
- P.I. Tunnel Carpale (Polso)
- P.I. Ciste - Asportazione (Mano)
- P.I. Dito a Scatto (Mano)
- P.I. Frattura - Riduzione (Mano)
- P.I. Morbo Dupuytren (Mano)
- P.I. Protesi (Mano)

RECUPERO IMMEDIATO O RECUPERO ARTICOLARE E FUNZIONALE - Arti Inferiori

- P.I. Protesi (Anca)
- P.I. Frattura - Riduzione (Femore)
- P.I. Borsite (Ginocchio)
- P.I. Ciste di Baker (Ginocchio)
- P.I. Ginocchio Varo/Valgo
Correzione (Ginocchio)
- P.I. Legamento Collaterale
Ricostruzione (Ginocchio)
- P.I. Legamento Crociato - Ricostruzione (Ginocchio)
- P.I. Lesione Osteocartilaginee (Ginocchio)
- P.I. Menisco (Ginocchio)
- P.I. Protesi (Ginocchio)
- P.I. Rotula - Instabilita' (Ginocchio)
- P.I. Tendinopatia Calcifica (Ginocchio)

- P.I. Frattura - Riduzione (Tibia/Perone)
- P.I. Frattura - Riduzione (Caviglia/Piede)
- P.I. Legamento - Ricostruzione (Caviglia)
- P.I. Protesi (Caviglia)
- P.I. Spina Calcaneare (Caviglia)
- P.I. Tendine - Ricostruzione (Caviglia)
- P.I. Tendinopatia Calcifica (Caviglia)
- P.I. Alluce Valgo (Piede)
- P.I. Dito a Martello (Piede)
- P.I. Metatarsalgia (Piede)
- P.I. Neuroma di Morton (Piede)
- P.I. Piede Piatto/Cavo (Piede)



Osteopatia

TECNICHE STRUTTURALI

- Cervicalgia + TRUST
- Cervicobrachialgia + TRUST
- Torcicollo + TRUST
- Borsite (es: Spalla) + TRUST
- Capsulite + TRUST
- Epicondilita + TRUST
- Tunnel Carpale + TRUST
- Contrattura (es: Paravertebrali) + TRUST
- Dorsalgia + TRUST
- Lombalgia + TRUST
- Sciatalgia + TRUST
- Pubalgia + TRUST

TECNICHE CRANIO SACRALI

- Riequilibrio Membranoso - FASE 1
- Riequilibrio Membranoso - FASE 2

TECNICHE VISCERALI FASCIALI

- Cervicalgia
- Cervicobrachialgia
- Dorsalgia
- Lombalgia
- Bronchite Cronica
- Asma

TECNICHE NEUROLINFATICHE

- Linfedema Arto Superiore
- Linfedema Arto Inferiore
- Versamento Articolare (es: Ginocchio)
- Sindrome da Intrappolamento (es. Nervo Ulnare)
- Compressione Nervo (es. Nervo Sciatico)



Pavimento Pelvico Uomo

GENERALI

- Dolore Testicolare (Nevralgia del Pudendo)
- Incontinenza Urinaria Maschile
- Post-Intervento
- Prostatite



Pavimento Pelvico Donna

GENERALI

- Dolore Pelvico (Nevralgia del Pudendo)
- Incontinenza Urinaria Femminile
- Ipotonia Post-Parto
- Post-Intervento
- Prolasso Uterino e Vescicale



Neurologia

LOCALI - Viso

- Acufene Non Audiogeno (Viso)
- Lesioni Neurologiche Reversibili Post-Anestesia Locale (Viso)
- Lesioni Neurologiche Reversibili Post-Intervento (Viso)
- Lesioni Neurologiche Reversibili Post-Trauma (Viso)
- Paralisi da Frigore (Viso)

LOCALI - Corpo Superiore

- Torcicollo Spasmodico Seduta 1 (Collo)
- Torcicollo Spasmodico Seduta 2+ (Collo)
- Cervicobrachialgia da Ernia (Tronco)
- Arto Fantasma (Arto Superiore)
- Esiti di Ictus - Arto Freddo (Arto Superiore)
- Ipotonia Muscolare Bicipite (Arto Superiore)
- Ipotrofia Muscolare Bicipite (Arto Superiore)
- Lesioni Neurologiche Reversibili da Compressione (Arto Superiore)
- Lesioni Neurologiche Reversibili da Stiramento (Arto Superiore)
- Lesioni Neurologiche Reversibili

Post-Anestesia Locale (Arto Superiore)

- Lesioni Neurologiche Reversibili Post-Intervento (Arto Superiore)
- Lesioni Neurologiche Reversibili Post-Trauma (Arto Superiore)

LOCALI - Corpo Inferiore

- Sindrome del Nervo Pudendo (Bacino)
- Vescica Neurologica (Bacino)
- Arto Fantasma (Arto Inferiore)
- Esiti di Ictus - Arto Freddo (Arto Inferiore)
- Ipotonia Muscolare Quadricipite (Arto Inferiore)
- Ipotrofia Muscolare Quadricipite (Arto Inferiore)
- Lesioni Neurologiche Reversibili da Compressione (Arto Inferiore)
- Lesioni Neurologiche Reversibili da Stiramento (Arto Inferiore)
- Lesioni Neurologiche Reversibili Post-Anestesia Locale (Arto Inferiore)
- Lesioni Neurologiche Reversibili Post-Intervento (Arto Inferiore)
- Lesioni Neurologiche Reversibili Post-Trauma (Arto Inferiore)
- Lombosciatalgia da Ernia (Arto Inferiore)
- Neuroma di Morton (Arto Inferiore)
- Neuropatia Diabetica (Arto Inferiore)

GENERALI

- Esiti di Ictus
- Esiti di Parkinson
- Paraplegia
- Tetraplegia Seduta 2+



Odontoiatria

GENERALI

- Ascesso Gengivale
- Ciste
- Esiti Post-Intervento
- Lesione Reversibile Terminazione Nervosa
- Necrosi da Bifosfonati
- Osteointegrazione
- Parodontite
- Parodontopatie Giovanili
- Pericoronite
- Perimplantiti, Prevenzione e Cura
- Riassorbimento Osseo



Urologia

GENERALI

- Calcoli delle Vie Urinarie Maschile
- Cistite Cronica Maschile
- Colica Renale Maschile
- Induratio Penis Plastica
- Nervo Pudendo Maschile - Infiammazione
- Pavimento Pelvico - Incontinenza Urinaria Maschile
- Post-Intervento Urologico
Lesioni Neurologiche Reversibili
- Prostata - Ipertrofia Prostatica
- Prostatite



Ginecologia

GENERALI

- Calcolo delle vie Urinarie Femminile
- Cistite Cronica Femminile
- Colica Renale Femminile
- Dismenorrea
- Endometriosi - Sintomi
- Nervo Pudendo Femminile - Infiammazione
- Ovaie - Annessite
- Ovaie - Ciste Ovarica
- Ovaie - Infiammazione Ovarica
- Pavimento Pelvico - Incontinenza Urinaria Femminile
- Pavimento Pelvico - Infiammazione Pelvica
- Pavimento Pelvico - Ipotonia
- Post-Intervento Ginecologico
Lesioni Neurologiche Reversibili
- Salpingite



Fisiostetica

LOCALI - Viso

- Viso - Antirughe
- Viso - Idratante
- Viso - Lifting
- Viso - Contorno Occhi

LOCALI - Corpo Superiore

- Arti Superiori - Linfodrenaggio

LOCALI - Corpo Inferiore

- Arti Inferiori - Anticellulite Fibrosa
- Arti Inferiori - Anticellulite Sclerotica
- Arti Inferiori - Linfodrenaggio
- Gluteo - Tonificante

GENERALI

- Rilassamento Posturale
- Rilassamento Total Body

ENF Pro



Il nuovo arrivato nella famiglia ENF

ENF Pro può essere utilizzato in due modalità:

Terapia Libera in cui è possibile cercare il punto di trattamento e quindi scegliere l'effetto terapeutico desiderato tra i 15 predefiniti.

Protocolli in cui è possibile sfogliare la libreria delle patologie del modulo selezionato e scegliere il Protocollo associato, visualizzare graficamente dove eseguire il trattamento utilizzando sonde non dipendenti dall'operatore.

Moduli software

ENF Pro è il dispositivo ideale per il professionista grazie al software completamente configurabile:



Fisioterapia



Fisioterapia dello Sport



Osteopatia



**Pavimento Pelvico
Uomo e Donna**



Odontoiatria



Podologia



Fisioestetica



Massaggio Estetico

ENF Pro Vet

ENF Pro è disponibile con il modulo dedicato al benessere animale.



Veterinaria



Fisioterapia

LOCALI - Arti Superiori

- Borsite (es: Spalla)
- Edema (es: Braccio)
- Linfedema (es: Braccio)
- Tendinite Acuta (es: Gomito)
- Epicondilita (es: Gomito)
- Distorsione Acuta (es: Polso)
- Distorsione Cronica (es: Polso)
- Sindrome Tunnel Carpale (es: Polso)
- Morbo Dupuytren
- Algodistrofia (es: Pollice)
- Sindrome De Quervain
- Dito Scatto (es: Dito Medio)

LOCAL - Lower Limbs

- Edema (es: Gamba)
- Linfedema (es: Gamba)
- Pubalgia (es: Lato Destro)
- Borsite (es: Ginocchio)
- Distorsione (es: Caviglia)
- Tendinite Acuta (es: Tendine Rotuleo)
- Tendinite Cronica (es: Tendine Rotuleo)
- Morbo Sudeck (es: Piede)

LOCALI - Tronco

- Cervicalgia Muscolo-Tensiva
- Colpo di Frusta
- Cervicobrachialgia da Ernia
- Cervicobrachialgia Muscolo-Tensiva
- Lombalgia Acuta
- Lombalgia Cronica Recidivante
- Lombosciatalgia da Ernia
- Lombosciatalgia Muscolo-Tensiva

GENERALI

- Aderenze Post-Operatorie (es: Spalla)
- Artrosi (es: Ginocchio)
- Calcificazione (es: Spalla)
- Contrattura (es: Trapezio)
- Contusione (es: Avambraccio)
- Ematoma (es: Coscia Posteriore)
- Ematoma Organizzato (es: Coscia Posteriore)
- Esiti di Frattura (es: Omero)
- Strappo Muscolare Acuto (es: Quadricipite)
- Strappo Muscolare Cronico (es: Bicipite Femorale)
- Lesione Tendinea Post-Intervento (es: T. Rotuleo)
- Lesione Tendinea (es: Tendine Rotuleo)

- Lussazione (es: Spalla)
- Sindrome Osteoporotica
- Sindrome Fibromialgica



Fisioterapia dello Sport

LOCALI - Arti Superiori

- Massaggio Defaticante (Arti Superiori)
- Stretching Passivo (Arti Superiori)
- Borsite (es: Spalla)
- Capsulite (es: Spalla)
- Lesione Parziale Tendine (es: Sovraspinato)
- Lussazione (es: Spalla)
- Potenziamiento Muscolare (es: Deltoide)
- Stimolazione Neuromuscolare (es: Deltoide)
- Contrattura (es: Bicipite Brachiale)
- Potenziamiento Muscolare (es: Bicipite Brachiale)
- Stimolazione Neuromuscolare (es: Bicipite Brachiale)
- Strappo Muscolare (es: Bicipite Brachiale)
- Stiramento Legamentoso (es: Gomito)
- Contusione (es: Avambraccio)
- Ematoma (es: Avambraccio)
- Stiramento Muscolare (es: Avambraccio)
- Distorsione (es: Polso)
- Microfrattura (es: Mano)

LOCAL - Lower Limbs

- Massaggio Defaticante (Arti Inferiori)
- Stretching Passivo (Arti Inferiori)
- Pubalgia Acuta
- Potenziamiento Muscolare (es: Gluteo)
- Stimolazione Neuromuscolare (es: Gluteo)
- Potenziamiento Muscolare (es: Quadricipite)
- Stimolazione Neuromuscolare (es: Quadricipite)
- Strappo Muscolare (es: Quadricipite)
- Contusione (es: Coscia)
- Ematoma (es: Coscia)
- Potenziamiento Muscolare (es: Bicipite Femorale)
- Stimolazione Neuromuscolare (es: Bicipite Femorale)
- Borsite (es: Ginocchio)
- Stiramento Legamentoso (es: Ginocchio)
- Contrattura (es: Gastrocnemio)
- Potenziamiento Muscolare (es: Gastrocnemio)
- Stimolazione Neuromuscolare (es: Gastrocnemio)
- Stiramento Muscolare (es: Gastrocnemio)
- Distorsione (es: Caviglia)
- Microfrattura (es: Piede)

LOCALI - Tronco

- Colpo di Frusta
- Contrattura (es: Trapezio)
- Potenziamento Muscolare (es: Pettorale)
- Stimolazione Neuromuscolare (es: Pettorale)
- Strappo Muscolare (es: Pettorale)
- Potenziamento Muscolare (es: Addom. Centrali)
- Stimolazione Neuromuscolare (es: Addom. Centrali)
- Potenziamento Muscolare (es: Addom. Trasversi)
- Stimolazione Neuromuscolare (es: Addom. Trasversi)
- Stiramento Muscolare (es: Gran Dorsale)
- Ematoma (es: Dorso)
- Contusione (es: Lombare)
- Lombalgia
- Microfrattura (es: Vertebra)

GENERALI

- Stretching Passivo (Totale)
- Defaticante (Totale)



Osteopatia

TECNICHE STRUTTURALI - Trattamento Combinato

- Cervicalgia + TRUST
- Cervicobrachialgia + TRUST
- Torcicollo + TRUST
- Borsite (es: Spalla) + TRUST
- Capsulite + TRUST
- Epicondilite + TRUST
- Tunnel Carpale + TRUST
- Contrattura (es: Paravertebrali) + TRUST
- Dorsalgia + TRUST
- Lombalgia + TRUST
- Sciatalgia + TRUST
- Pubalgia + TRUST

TECNICHE STRUTTURALI - Trattamento ENF

- Post Intervento Chirurgico (es: Spalla)
- Sindrome Cuffia Rotatori
- Lesione Parziale Tendine (es: Sovraspinato)
- Tendinite (es: Capo Lungo Bicipite)
- Ipotonia Muscolare (es: Bicipite)
- Ipotrofia Muscolare (es: Bicipite)
- Edema (es: Braccio)
- Linfedema (es: Braccio)

- Contusione (es: Avambraccio)
- Distorsione (es: Polso)
- Contrattura (es: Trapezio)
- Ernia del Disco Acuta (Lombare)
- Ernia del Disco Cronica (Lombare)
- Strappo Muscolare (es: Dorso-Lombare)
- Edema (Gamba)
- Linfedema (es: Gamba)
- Contrattura (es: Quadricipite)
- Contusione (es: Coscia)
- Ematoma (es: Coscia)
- Ipotonia Muscolare (es: Quadricipite)
- Ipotrofia Muscolare (es: Quadricipite)
- Strappo Muscolare (es: Bicipite Femorale)
- Cicatrice (es: Ginocchio)
- Lesione Parziale Tendine (es: Rotuleo)
- Post Intervento Chirurgico (es: Ginocchio)
- Tendinite (es: Tendine Rotuleo)
- Distorsione (es: Caviglia)
- Fascite Plantare
- Alluce Valgo

TECNICHE CRANIO SACRALI

- Riequilibrio Membranoso - FASE 1
- Riequilibrio Membranoso - FASE 2

TECNICHE VISCERALI FASCIALI

- Cervicalgia
- Cervicobrachialgia
- Dorsalgia
- Lombalgia
- Bronchite Cronica
- Asma

TECNICHE NEUROLINFATICHE

- Linfedema Arto Superiore
- Linfedema Arto Inferiore
- Versamento Articolare (es: Ginocchio)
- Sindrome da Intrappolamento (es: Nervo Ulnare)
- Compressione Nervo (es: Nervo Sciatico)



Pavimento Pelvico Uomo e Donna

UOMO

- Dolore Testicolare (Nevralgia del Pudendo)
- Incontinenza Urinaria Maschile
- Prostatite
- Post-Intervento Urologico

DONNA

- Dolore Pelvico (Nevralgia del Pudendo)
- Incontinenza Urinaria Femminile
- Ipotonia Post-Parto
- Post-Intervento Ginecologico



Odontoiatria

ODONTOIATRIA

- Edema Post-Intervento
- Instabilità ATM (non posturale)
- Lesione Reversibile Terminazione Nervosa
- Nevralgia del Trigemino
- Osteointegrazione
- Parodontite
- Pericoronite
- Riassorbimento Osseo

ESTETICA DEL VISO

- Anti-Age
- Antirughe
- Lifting
- Linfodrenaggio



Podologia

GENERALI

- Artrosi del Piede
- Artrite Reumatoide del Piede
- Borsite Alluce Valgo
- Borsite Quinto Dito Varo
- Borsite Retrocalcaneare
- Distorsione Caviglia
- Entesopatia
- Fascite Plantare
- Metatarsalgia
- Neuroma di Morton
- Piede Diabetico
- Postoperatorio - Alluce Valgo
- Postoperatorio - Dito a Martello
- Postoperatorio - Neuroma di Morton
- Postoperatorio - Piede Piatto
- Postoperatorio - Piede Cavo

- Postoperatorio - Rottura Tendine d'Achille
- Postoperatorio - Tunnel Tarsale
- Spina Calcaneare
- Tendine d'Achille - Calcificazione
- Tendine d'Achille - Lesione Parziale
- Tendine d'Achille - Tendinite



Fisioestetica

LOCALI - Viso

- Viso - Antirughe
- Viso - Idratante
- Viso - Lifting
- Viso - Contorno Occhi

LOCALI - Corpo Superiore

- Arti Superiori - Linfodrenaggio

LOCALI - Corpo Inferiore

- Arti Inferiori - Anticellulite Fibrosa
- Arti Inferiori - Anticellulite Sclerotica
- Arti Inferiori - Linfodrenaggio
- Gluteo - Tonificante

GENERALI

- Rilassamento Posturale
- Rilassamento Total Body



Massaggio Estetico

LOCALI - Viso

- Massaggio Miorilassante Viso
- Massaggio Miorilassante Collo

LOCALI - Corpo Superiore

- Massaggio Drenante Linfatico Arti Superiori
- Massaggio Miorilassante Schiena
- Massaggio Dimagrante

LOCALI - Corpo Inferiore

- Massaggio Drenante Linfatico Arti Inferiori
- Massaggio Cellulite Edematosa
- Massaggio Cellulite Fibro-Sclerotica

GENERALI

- Massaggio Rilassante Full Body



CANE

- Contrattura
- Dolore Artrosico
- Ematoma
- Ematoma Organizzato
- Frattura
- Infiammazione Post-Intervento
- Lesione Cutanea Post-Traumatica
- Lesione Legamentosa Post-Traumatica
- Tendinite

GATTO

- Contrattura
- Dolore Artrosico
- Ematoma
- Ematoma Organizzato
- Frattura
- Infiammazione Post-Intervento
- Lesione Cutanea Post-Traumatica
- Lesione Legamentosa Post-Traumatica
- Tendinite

CAVALLO

- Contrattura
- Dolore Artrosico
- Ematoma
- Ematoma Organizzato
- Infiammazione Post-Intervento
- Lesione Cutanea Post-Traumatica
- Lesione Legamentosa Post-Traumatica
- Tendinite



ENF Physio

Portatile e ideale per la Fisioterapia

ENF Physio è un Dispositivo Medico professionale concepito per tutte le esigenze in Fisioterapia.

15 Trattamenti

Antalgico, Antinfiammatorio Acuto e Cronico, Drenante Superficiale, Profondo e Linfatico, Rigenerante Tessuti, Tono e Trofismo, Antispastico, Decontratturante, Aderenze post operatorie.



ENF Sport

Portatile e ideale per la Riabilitazione Sportiva

ENF Sport è un Dispositivo Medico professionale concepito per trattare patologie sportive.

10 Trattamenti

Antalgico, Antinfiammatorio Acuto e Cronico, Drenante, Rigenerante, Tono e Trofismo, Decontratturante, Aderenze post operatorie.



ENF X

Portatile e ideale per il noleggio al paziente

ENF X è un Dispositivo Medico professionale semplice ed efficace per il noleggio al paziente.

5 Trattamenti

Antinfiammatorio Cronico, Drenante Superficiale, Rigenerante Osteotendineo, Decontratturante Muscolare, Aderenze post operatorie



ENF

STUDIO BEAUTY



Equilibrio dinamico tra apparire ed essere

Attraverso il riequilibrio dinamico ed il rilassamento del corpo, ENF Studio Beauty crea la condizione favorevole per migliorare il risultato del trattamento viso e corpo. Gli effetti sulla cute sono immediati.

I **Protocolli 3D** di ENF Studio Beauty sono studiati per semplificare l'esecuzione mostrando graficamente sul corpo 3D dove eseguire il trattamento scelto ed offrendo una sequenza preimpostata di effetti.

Moduli Software

ENF Studio Beauty è il dispositivo ideale in estetica e benessere grazie al software completamente configurabile:



Estetica Viso e Corpo



Estetica Dermatofunzionale



Protocolli Olistici

Anatomia e Mappe **3D**

ENF Studio Beauty ospita l'Anatomia femminile in 3D composta da 8000 elementi organizzati in 17 livelli e Mappe per il trattamento di viso e corpo.



Estetica Viso e Corpo

LOCALI - Viso

- Viso - Antirughe
- Viso - Idratante
- Viso - Lifting
- Viso - Contorno Occhi
- Viso - Nutriente
- Viso - Riequilibrante Sebo

LOCALI - Corpo Superiore

- Arti Superiori - Linfodrenaggio
- Décolleté - Idratante
- Décolleté - Tonificante
- Seno - Tonificante
- Addome - Modellante

LOCALI - Corpo Inferiore

- Arti Inferiori - Anticellulite Fibrosa
- Arti Inferiori - Anticellulite Sclerotica
- Arti Inferiori - Linfodrenaggio
- Gluteo - Tonificante
- Interno Coscia - Tonificante

GENERALI

- Rilassamento Posturale
- Rilassamento Total Body



Estetica Dermatofunzionale

GENERALI

- Cicatrice Immatura
- Cicatrice Atrofica
- Cicatrice Ipertrofica
- Cheloide
- Ustione di Primo Grado



Protocolli Olistici

TRATTAMENTO QI GONG

- Tempie e Fronte
- Contorno Occhi e Orecchie
- Controrno Labbra e Guance
- Testa e Collo
- Decolletè
- Braccia e Mani
- Addome e Interno Coscia
- Glutei e Gambe

TRATTAMENTO PUNTI ENERGETICI

- Tempie e Fronte
- Contorno Occhi e Orecchie
- Controrno Labbra e Guance
- Testa e Collo
- Decolletè
- Braccia e Mani
- Addome e Interno Coscia
- Glutei e Gambe

ENF

PRO BEAUTY



Estetica avanzata viso e corpo

ENF Pro Beauty è il dispositivo ideale per l'estetista che vuole migliorare sia la condizione cutanea che i tessuti sottocutanei favorendo il benessere generale del cliente.

I **Protocolli** di ENF Pro Beauty sono studiati per semplificare l'esecuzione del trattamento estetico mostrando graficamente dove eseguire il trattamento scelto ed offrendo una sequenza preimpostata di effetti.

Moduli Software

ENF Pro Beauty è il dispositivo ideale per il centro estetico specializzato nel trattamento dei segni del tempo sul viso e delle adiposità localizzate sul corpo.



Estetica Viso e Corpo



Massaggio Estetico





Estetica Viso e Corpo

LOCALI - Viso

- Viso - Antirughe
- Viso - Idratante
- Viso - Lifting
- Viso - Contorno Occhi
- Viso - Nutriente
- Viso - Riequilibrante Sebo

LOCALI - Corpo Superiore

- Arti Superiori - Linfodrenaggio
- Décolleté - Idratante
- Décolleté - Tonificante
- Seno - Tonificante
- Addome - Modellante

LOCALI - Corpo Inferiore

- Arti Inferiori - Anticellulite Fibrosa
- Arti Inferiori - Anticellulite Sclerotica
- Arti Inferiori - Linfodrenaggio
- Gluteo - Tonificante
- Interno Coscia - Tonificante

GENERALI

- Rilassamento Posturale
- Rilassamento Total Body



Massaggio Estetico

LOCALI - Viso

- Massaggio Miorilassante Viso
- Massaggio Miorilassante Collo

LOCALI - Corpo Superiore

- Massaggio Drenante Linfatico Arti Superiori
- Massaggio Miorilassante Schiena
- Massaggio Dimagrante

LOCALI - Corpo Inferiore

- Massaggio Drenante Linfatico Arti Inferiori
- Massaggio Cellulite Edematosa
- Massaggio Cellulite Fibro-Sclerotica

GENERALI

- Massaggio Rilassante Full Body

Accessori ENF

Sonda
2 Sphere Maxi

Adatta a trattamenti delicati del corpo.



Sonda
2 Sphere Mini

Adatta a trattamenti delicati del viso.



Sonda
Mini

Adatta a qualsiasi uso.



Sonda
2 Maxi

Adatta al trattamento su articolazioni. Uso automatico.



Sonda
4 Maxi

Adatta al trattamento su articolazioni. Uso automatico.

Sonda
2 Magic Hand

Adatta a potenziare il massaggio manuale con la terapia ENF. Guanto indossato dall'operatore.



Sonda
Total Body

Adatta a patologie sistemiche e come preparazione alle terapie manuali ed osteopatiche. Uso automatico.

Sonda
4 Gel

Adatta a qualsiasi uso. Uso automatico.



Sonda
2 Gel

Adatta a qualsiasi uso. Uso automatico.





il nostro marchio è la nostra missione

www.fasttherapies.com

Testi e fotografie puramente indicativi. Documento informativo per uso interno. CE medicale - Procedura di accreditamento in corso per alcuni prodotti.